



ARTE

ENERGY HEATING

Ενεργειακά Τζάκια

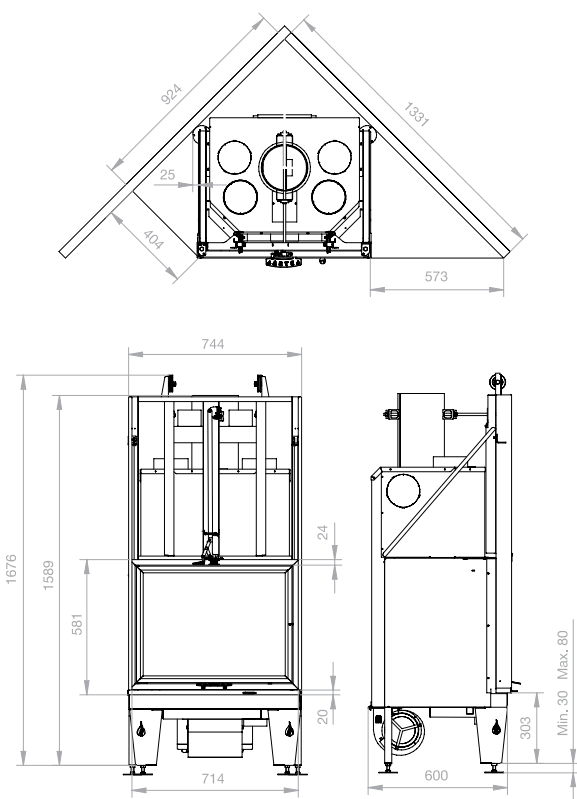
COSI LINE
SOL LINE

COSY LINE

ST65 ΙΣΙΟ

- > Έως τέσσερις εξόδους θερμού αέρα
- > Αυτόματος ρυθμιστής απαγωγής καυσαερίων (ARTE® A.D.F. System) Patent
- > Υψηλής αντοχής και ευκρίνειας κεραμικό τζάμι 750°C SCHOTT ROBAX®
- > Άνοιγμα πόρτας με άλλen προσφέρει ασφάλεια για τα παιδιά
- > Δευτερογενής καύση
- > Μαντεμένος χώρος καύσης (προαιρετικά με βερμικουλίτη)
- > Εισαγωγή εξωτερικού αέρα στο χώρο καύσης Ø100
- > Ηλεκτρονικός θερμοστάτης πολλαπλών λειτουργιών
- > Ρυθμιζόμενα ποδαράκια

ΤΕΧΝΙΚΑ ΧΑΡΑΚΤΗΡΙΣΤΙΚΑ	
Καύσιμα	Ξύλο/Μπrikέτα
Βάρος	212 Kg
Διαστάσεις (Μ / Π / Υ)	75 / 62 / 171 cm
Ονομαστική θερμική ισχύς	17200 kcal/h 20 Kw
Θερμική Απόδοση	72 %
Οριαία κατανάλωση καυσίμου	5,5 kg/h 4060 kcal/kg
Προτεινόμενη ποσότητα καυσίμου	3-6 kg/h
Υγρασία Καυσίμου	16 (±4) %
Μέγιστη θερμαινόμενη επιφάνεια	150 m ²
Κατάλληλο για δωμάτια άκι μικρότερο από	45 m ²
Θερμοκρασία καυσαερίων	263 °C
Εκπομπή CO σε 13% O ₂	< 1,6%
Όγκος καυσαερίων	26 g/s
Καπνοδόχος (Διάμετρος)	20 cm
Καπνοδόχος (Ελ. Ύψος)	4,5 m

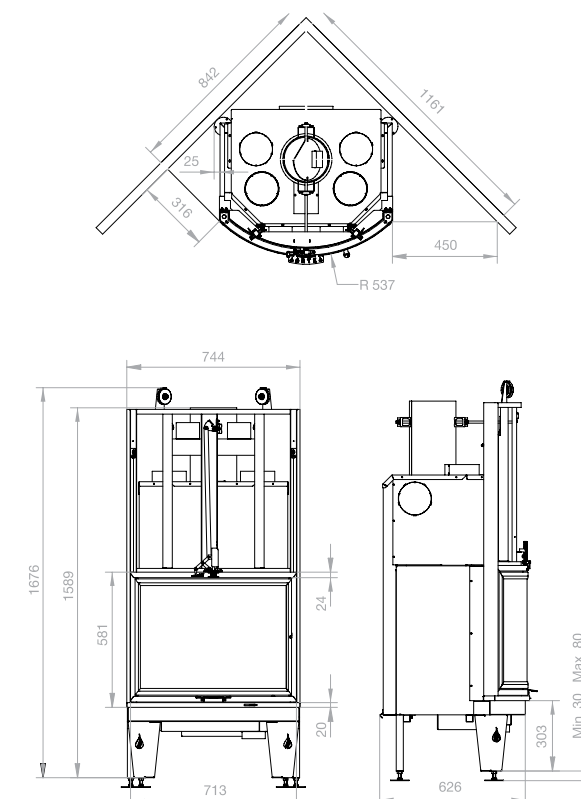


COSY LINE

AR65 ΚΥΚΛΙΚΟ

- > Έως τέσσερις εξόδους θερμού αέρα
- > Αυτόματος ρυθμιστής απαγωγής καυσαερίων (ARTE® A.D.F. System) Patent
- > Υψηλής αντοχής και ευκρίνειας κεραμικό τζάμι 750°C SCHOTT ROBAX®
- > Άνοιγμα πόρτας με άλλen προσφέρει ασφάλεια για τα παιδιά
- > Δευτερογενής καύση
- > Μαντεμένος χώρος καύσης (προαιρετικά με βερμικουλίτη)
- > Εισαγωγή εξωτερικού αέρα στο χώρο καύσης Ø100
- > Ηλεκτρονικός θερμοστάτης πολλαπλών λειτουργιών
- > Ρυθμιζόμενα ποδαράκια

ΤΕΧΝΙΚΑ ΧΑΡΑΚΤΗΡΙΣΤΙΚΑ	
Καύσιμα	Ξύλο/Μπrikέτα
Βάρος	191 Kg
Διαστάσεις (Μ / Π / Υ)	75 / 64 / 171 cm
Ονομαστική θερμική ισχύς	12900 kcal/h 15 Kw
Θερμική Απόδοση	71 %
Οριαία κατανάλωση καυσίμου	4,5 kg/h 4060 kcal/kg
Προτεινόμενη ποσότητα καυσίμου	3-5 kg/h
Υγρασία Καυσίμου	16 (±4) %
Μέγιστη θερμαινόμενη επιφάνεια	120 m ²
Κατάλληλο για δωμάτια άκι μικρότερο από	35 m ²
Θερμοκρασία καυσαερίων	235 °C
Εκπομπή CO σε 13% O ₂	< 2,8%
Όγκος καυσαερίων	20,5 g/s
Καπνοδόχος (Διάμετρος)	20 cm
Καπνοδόχος (Ελ. Ύψος)	4,5 m



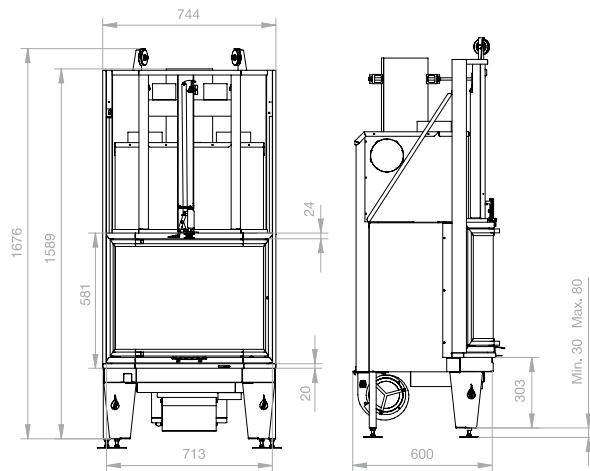
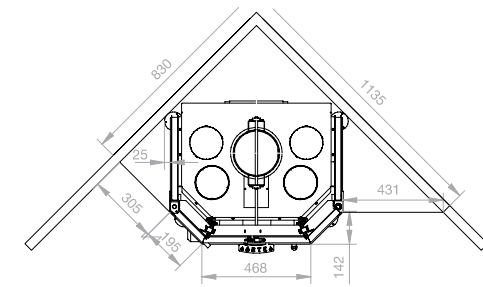
COSY LINE

TR65 ΤΡΙΠΛΕΥΡΟ

- > Έως τέσσερις εξόδους θερμού αέρα
- > Αυτόματος ρυθμιστής απαγωγής καυσαερίων (ARTE® A.D.F. System) Patent
- > Υψηλής αντοχής και ευκρίνειας κεραμικό τζάμι 750°C SCHOTT ROBAX®
- > Άνοιγμα πόρτας με άλλen προσφέρει ασφάλεια για τα παιδιά
- > Δευτερογενής καύση
- > Μαντεμένιος χώρος καύσης (προαιρετικά με βερμικουλίτη)
- > Εισαγωγή εξωτερικού αέρα στο χώρο καύσης Ø100
- > Ηλεκτρονικός θερμοστάτης πολλαπλών λειτουργιών
- > Ρυθμιζόμενα ποδαράκια

ΤΕΧΝΙΚΑ ΧΑΡΑΚΤΗΡΙΣΤΙΚΑ

Καύσιμα	Ξύλο/Μπrikέτα
Βάρος	195 Kg
Διαστάσεις (Μ / Π / Υ)	75 / 62 / 171 cm
Ονομαστική θερμική ισχύς	12900 kcal/h 15 Kw
Θερμική Απόδοση	71 %
Οριαία κατανάλωση καυσίμου	4,5 kg/h 4060 kcal/kg
Προτεινόμενη ποσότητα καυσίμου	3-5 kg/h
Υγρασία Καυσίμου	16 (±4) %
Μέγιστη θερμαινόμενη επιφάνεια	120 m ²
Κατάλληλο για δωμάτια όχι μικρότερο από	35 m ²
Θερμοκρασία καυσαερίων	235 °C
Εκπομπή CO σε 13% O ₂	<2,8%
Όγκος καυσαερίων	20,5 g/s
Καπνοδόχος (Διάμετρος)	20 cm
Καπνοδόχος (Ελ. Ύψος)	4,5 m



Διαθέσιμο και με βερμικουλίτη



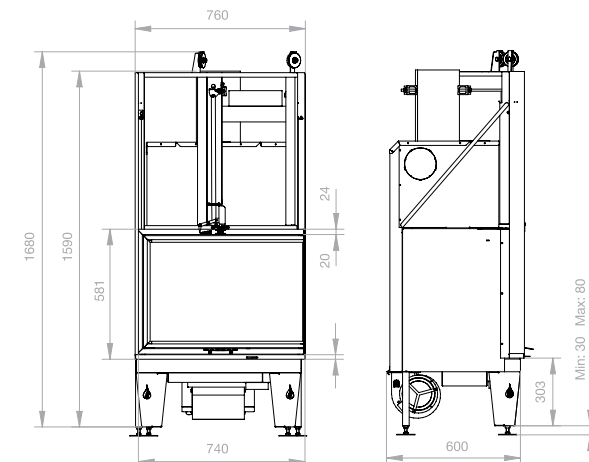
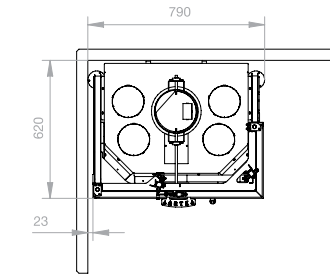
COSY LINE

COL65/COR65 ΓΩΝΙΑΚΟ

- > Έως τέσσερις εξόδους θερμού αέρα
- > Αυτόματος ρυθμιστής απαγωγής καυσαερίων (ARTE® A.D.F. System) Patent
- > Υψηλής αντοχής και ευκρίνειας κεραμικό τζάμι 750°C SCHOTT ROBAX®
- > Άνοιγμα πόρτας με άλλen προσφέρει ασφάλεια για τα παιδιά
- > Δευτερογενής καύση
- > Μαντεμένιος χώρος καύσης (προαιρετικά με βερμικουλίτη)
- > Εισαγωγή εξωτερικού αέρα στο χώρο καύσης Ø100
- > Ηλεκτρονικός θερμοστάτης πολλαπλών λειτουργιών
- > Ρυθμιζόμενα ποδαράκια

ΤΕΧΝΙΚΑ ΧΑΡΑΚΤΗΡΙΣΤΙΚΑ

Καύσιμα	Ξύλο/Μπrikέτα
Βάρος	206 Kg
Διαστάσεις (Μ / Π / Υ)	76 / 62 / 171 cm
Ονομαστική θερμική ισχύς	15500 kcal/h 18 Kw
Θερμική Απόδοση	71 %
Οριαία κατανάλωση καυσίμου	5 kg/h 4060 kcal/kg
Προτεινόμενη ποσότητα καυσίμου	3-5,5 kg/h
Υγρασία Καυσίμου	16 (±4) %
Μέγιστη θερμαινόμενη επιφάνεια	140 m ²
Κατάλληλο για δωμάτια όχι μικρότερο από	40 m ²
Θερμοκρασία καυσαερίων	263 °C
Εκπομπή CO σε 13% O ₂	<1,5%
Όγκος καυσαερίων	25,5 g/s
Καπνοδόχος (Διάμετρος)	20 cm
Καπνοδόχος (Ελ. Ύψος)	4,5 m



Διαθέσιμο και με βερμικουλίτη



COSY LINE

Σκάρα τζακιού

Ενισχυμένη σκάρα από μασίφ σίδηρο 16x16mm, με κλίση προς τα πίσω έτσι ώστε να αποτρέπεται η κύλιση ξύλων προς την πόρτα



Καρότσι

Αντοχή: Μέχρι 80 - 100kg ξύλα ή μπρικότες
Υλικό: Ατσάλι πάχους 1,5mm.
Διάμετρος πίσω τροχών: 150mm.
Περιστρεφόμενες ρόδες εμπρός

Διατίθεται σε χρώματα ηλεκτροστατικής βαφής με σαγρέ επιφάνεια:



Αξεσουάρ



Εξαρτήματα

**Ψηφιακός
θερμοστάτης - ροοστάτης**
για τη ρύθμιση του βεντιλατέρ



Βεντιλατέρ διπλής εισόδου
ECOFIT Γαλλίας, 133x190L
710m³/h 76w 1160rpm
50dBA 3,4Kg



Στόμια τζακιού ρυθμιζόμενα
με γαλβανιζέ βάσεις
Πλάτος: 150mm
Ύψος: 150mm



**Στόμιο τζακιού με
πλέγμα ρυθμιζόμενο**
με γαλβανιζέ βάσεις
Πλάτος: 150mm | Ύψος: 150mm



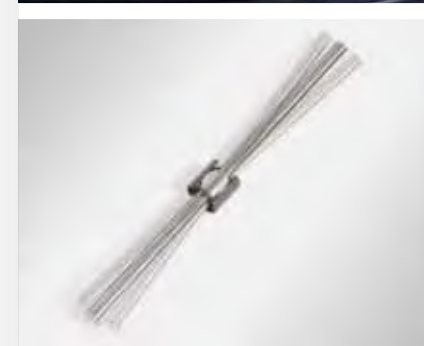
Σωλήνες αλουμινίου σπινάλι
Ø100 και Ø150
Σφικτήρας σύνδεσης
Ø100 και Ø150



**Στεφάνια αεραγωγών
θερμού αέρα**
για 4 παροχές



**Αυτόματος ρυθμιστής
απαγωγής καυσαερίων**



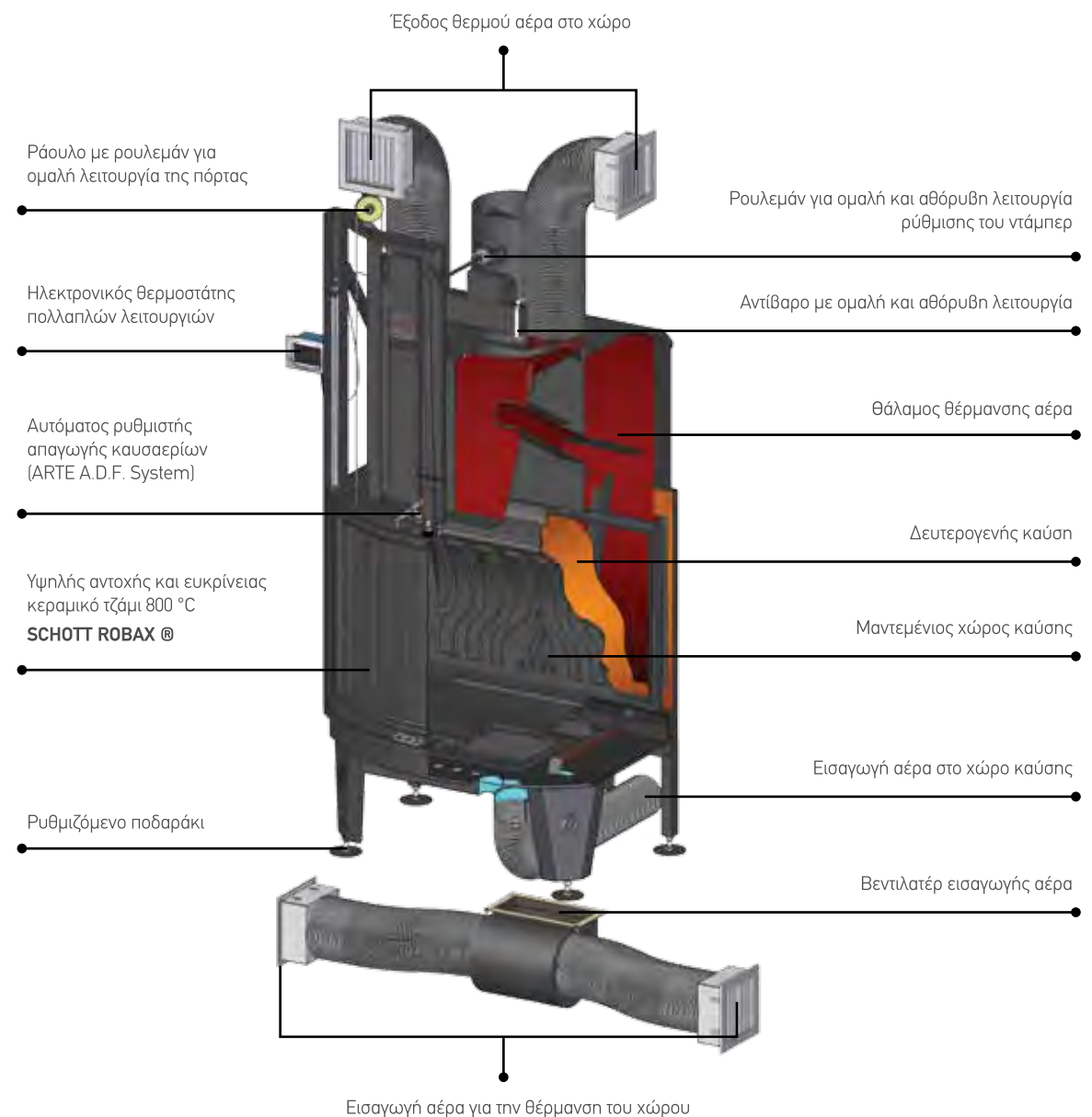
**Χρωμιωμένοι άξονας
με κουζιμένο από τεφλόν**
για αθόρυβη κύλιση
της πόρτας



**Άνοιγμα πόρτας
με άλλen**
προσφέρει ασφάλεια
για τα παιδιά



Γενικά χαρακτηριστικά



SOL LINE

Η καύση του ξύλου για να είναι αποτελεσματική απαιτεί μια διαδικασία πρωτογενούς, δευτερογενούς αλλά και τριτογενούς καύσης.

1. Πρωτογενής καύση

Πρωτογενής καύση είναι η αρχική καύση του ξύλου σε σχετικά χαμηλές θερμοκρασίες. Κατά τη διάρκεια της πρωτογενούς καύσης, παράγονται μεγάλες ποσότητες αερίου κρεοζώτου και αιθάλης λόγω της ύπαρξης νερού στο ξύλο. Το κρεοζώτο κατά την πρωτογενή καύση εμπεριέχει το 60% του δυναμικού της ενέργειας του ξύλου, αλλά αυτό επικαθεται με μορφή καπνιάς στο εσωτερικό του τζακιού και της καμινάδας χωρίς να προσδίδει θέρμανση.

2. Δευτερογενής καύση

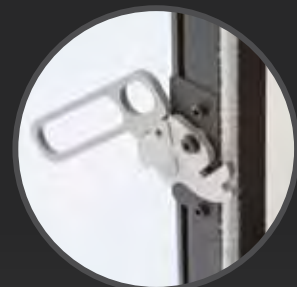
Ο θάλαμος καύσης είναι έτσι μονωμένος ώστε να αυξάνεται η θερμοκρασία του πυρήνα και παρέχοντας ακριβώς τη σωστή ποσότητα του οξυγόνου που χρειάζεται, στους 600°C το κρεοζώτο να αναφλέγεται αυθόρμητα. Αυτό δημιουργεί μια αλυσιδωτή αντίδραση που αυξάνει τη θερμοκρασία στο εσωτερικό του τζακιού από 600°C σε περίπου 870°C χωρίς να χρειασθεί να προσθέσουμε άλλο καύσιμο. Αυτή είναι η δευτερεύουσα καύση.

Έτσι όσο πιο σωστή δευτερεύουσα καύση καταφέρνουμε να πετύχουμε τόσο πιο υψηλές θερμοκρασίες πετυχαίνουμε και λιγότερα κατάλοιπα αφήνουμε (αέρια & μικροσωματίδια).

Ο πατενταρισμένος καυστήρας της ARTE® καταφέρνει να μας δώσει τις μέγιστες αποδόσεις δευτερογενούς καύσης με ένα σύστημα αυτόματων ρυθμιστών εισαγωγής αέρα σε κάθετους αγωγούς μέσα στον χώρο καύσης, κατά τέτοιο τρόπο, ώστε να εισάγουν σε όλο το μήκος των αγωγών, την κατάλληλη ποσότητα προθερμασμένου αέρα. Αυτό έχει ως αποτέλεσμα σε κάθε σημείο του καυστήρα η φωτιά να λαμβάνει την σωστή ποσότητα προθερμασμένου οξυγόνου. Με αυτόν τον τρόπο καταφέρνουμε να μετατρέψουμε όλο τον χώρο του καυστήρα σε χώρο δευτερογενούς καύσης, αυξάνοντας έτσι θεαματικά τις αποδόσεις.

3. Τριτογενής καύση

Η τριτογενής καύση προκύπτει από την σωστή και συντονισμένη καύση του κάρβουνου που μένει κάτω. Το κάρβουνο περιέχει μεγάλη ποσότητα θερμικής ενέργειας που όταν χρησιμοποιηθεί παρέχει μεγάλη ποσότητα θερμότητας.



Αποσπώμενο χερούλι (κρύο χέρι) διπλής θέσης



Θυρίδα κεντρικών ρυθμίσεων



Καθαριζόμενα φίλτρα εισαγωγής αέρα θέρμανσης



Ρυθμιζόμενη διπλή θυρίδα εξαγωγής αέρα



Ανοξείδωτο περιστρεφόμενο διάφραγμα



Διπλή εξαγωγή θερμού αέρα (καναλιζέ)



Ηλεκτρονικός θερμοστάτης πολλαπλών λειτουργιών & αυτόματος ρυθμιστής αέρα καύσης



Πατενταρισμένος καυστήρας με τριτογενή καύση



Δύο διπλά μοτέρ συνολικής ισχύος 420m³/h



100 kg = 1 kg

Ελάχιστα κατάλοιπα



SOL LINE

SOL 60/70/80/90

Το τζάκι SOL έχει κατασκευαστεί κατά τέτοιο τρόπο ώστε να ανακτά τη μέγιστη δυνατή ενέργεια από το ξύλο με τις ελάχιστες δυνατές εκπομπές καυσαερίων, χρησιμοποιώντας καινοτόμο τεχνολογία αυτόματης ρύθμισης έντασης της καύσης και ανθεκτικό σχεδιασμό.

> Χαμηλή κατανάλωση καύσιμης ύλης με ελάχιστα κατάλοιπα (περίπου 1kg στάχτης ανά 100kg ξύλο)

- > Μεγάλο διπλό κεραμικό τζάμι 750°C
- > Μεγάλος χώρος καύσης με βερμικουλίτη
- > Πατενταρισμένος καυστήρας τριτογενούς καύσης, πλήρως ελεγχόμενος
- > Στιβαρή κατασκευή (μονομπλόκ), 3-5mm λαμαρίνα
- > Εξαιρετική στεγανοποίηση πόρτας

- > Χερούλι διπλής θέσης για εύκολο άναμμα και ασφάλεια
- > Δυνατότητα παροχής εξωτερικού αέρα καύσης
- > Δυνατότητα διανομής θερμού αέρα και σε άλλα δωμάτια

ΤΕΧΝΙΚΑ ΧΑΡΑΚΤΗΡΙΣΤΙΚΑ	SOL 60	SOL 70	SOL 80	SOL 90
Καύσιμα	Ξύλο/Μπρικότα	Ξύλο/Μπρικότα	Ξύλο/Μπρικότα	Ξύλο/Μπρικότα
Βάρος	95 Kg	108 Kg	120 Kg	132 Kg
Εξωτερικές διαστάσεις (Μ/Π/Υ)	59 / 50 / 55 cm	69 / 50 / 55 cm	79 / 50 / 55 cm	89 / 50 / 55 cm
Διαστάσεις χώρου καύσης (Μ/Π/Υ)	42 / 27 / 37 cm	52 / 27 / 37 cm	62 / 27 / 37 cm	72 / 27 / 37 cm
Όνομαστική θερμική ισχύς	8600 kcal/h	10320 kcal/h	12040 kcal/h	13760 kcal/h
	10 Kw	12 Kw	14 Kw	16 Kw
Θερμική Απόδοση	81.9 %	81.1 %	80.5 %	80.1 %
Όρια κατανάλωση καυσίμου	2.7 kg/h	3.2 kg/h	3.8 kg/h	4.3 kg/h
	4060 kcal/kg	4060 kcal/kg	4060 kcal/kg	4060 kcal/kg
Προτεινόμενη ποσότητα καυσίμου	1.3 - 4 kg/h	1.6 - 5 kg/h	1.8 - 6 kg/h	2.1 - 7 kg/h
Υγρασία Καυσίμου	16 (±4) %	16 (±4) %	16 (±4) %	16 (±4) %
Μέγιστη θερμαινόμενη επιφάνεια	70 m ²	85 m ²	100 m ²	115 m ²
Κατάλληλο για δωμάτια όχι μικρότερο από	25 m ²	30 m ²	35 m ²	40 m ²
Θερμοκρασία καυσαερίων	220 °C	239 °C	242 °C	242 °C
Εκπομπή CO σε 13% O ₂	0.097%	0.093%	0.095%	0.096%
Καπνοδόχος (Διάμετρος)	15 cm	15 cm	18 cm	18 cm
Καπνοδόχος (Ελ. Ύψος)	4 m	4 m	3.5 m	3.5 m



SOL 60



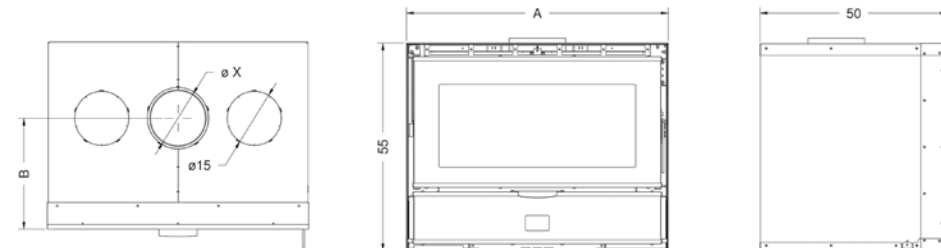
SOL 70



SOL 80



SOL 90



ΔΙΑΣΤΑΣΗ	ΜΟΝΤΕΛΟ			
	SOL 60	SOL 70	SOL 80	SOL 90
A (cm)	58.5	68.5	78.5	88.5
X (cm)	15		18	
B (cm)	29		28	

Γενικά χαρακτηριστικά



Εξαγωγές αέρα (καναλιζέ)

Εμπρόσθια ρυθμιζόμενη
εξαγωγή αέρα

Κεντρική θυρίδα με διπλό
κεραμικό κρύσταλλο

Φίλτρα εισαγωγής αέρα

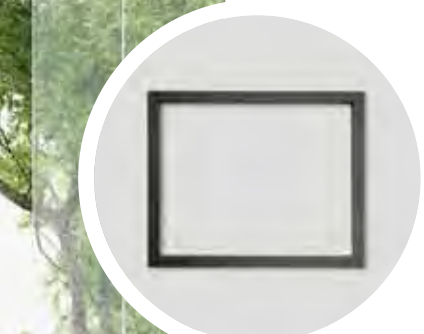
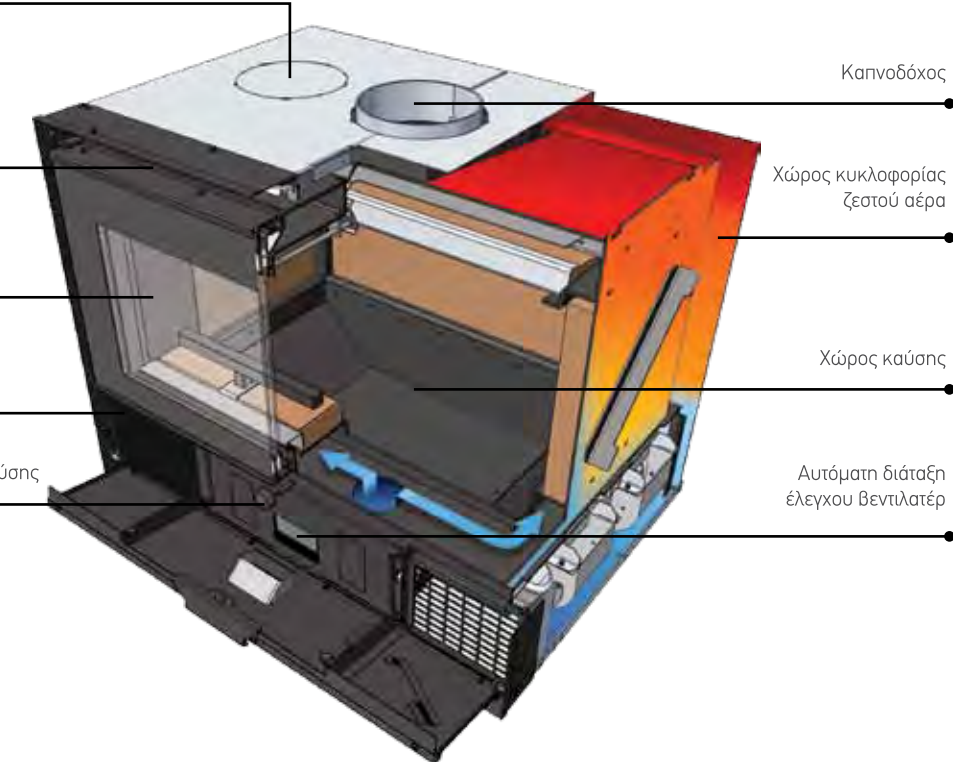
Αυτόματος ρυθμιστής αέρα καύσης

Καπνοδόχος

Χώρος κυκλοφορίας
ζεστού αέρα

Χώρος καύσης

Αυτόματη διάταξη
έλεγχου βεντιλατέρ



Προαιρετικό μεταλλικό Π και τελάρο
για κάλυψη του πλαισίου γύρω από
το τζάκι, από 4 - 10cm.



ARTE

ENERGY HEATING

Ενεργειακές Σόμπες ξύλου

BOX
ERMIS
APOLLO
ASSOS & ASSOS OVEN
PHOENIX LINE

BOX

Προηγμένη σόμπα αποθήκευσης θερμότητας. Η θερμότητα που παράγεται από την καύση του ξύλου απορροφάται από τα πυρότουβλα τύπου chamotte, ένα υλικό με υψηλή θερμοχωρητικότητα και με πολύ χαμηλή θερμική αγωγιμότητα. Από τη στιγμή που τα ξύλα θα έχουν καεί πλήρως, η σόμπα συνεχίζει να εκπέμπει θερμότητα για μεγάλο χρονικό διάστημα με χαμηλό ρυθμό. Μπορεί να θερμαίνει για πολλές ώρες ακόμα, μετά το τελευταίο γέμισμα. Η επιφάνεια της σόμπας θα εξακολουθεί να είναι στους 60°C ακόμα και μετά από 8 ώρες.

- > Μεγάλο κεραμικό τζάμι 750°C
- > Χώρος καύσης με πυρότουβλα τύπου chamotte και βερμικουλίτη
- > Στιβαρή κατασκευή (μονομπλόκ), 4mm λαμαρίνα
- > Εξαιρετική στεγανοποίηση πόρτας
- > Χερούλι διπλής θέσης για εύκολο άναμμα και ασφάλεια
- > Δυνατότητα παροχής εξωτερικού αέρα καύσης
- > Με άνω καπνοσωλήνα
- > Ρυθμιζόμενος δευτερογενής αέρας
- > Τα πλαινά είναι προαιρετικά και διατίθενται σε διάφορα χρώματα

Διατίθεται στα ακόλουθα χρώματα:



Σε όλες τις σόμπες περιέχονται πυράντοχα γάντια (EN388, EN407) και σκαλιστήρι/ μοχλοβραχίονα



ΤΕΧΝΙΚΑ ΧΑΡΑΚΤΗΡΙΣΤΙΚΑ	BOX
Καύσιμο	Ξύλο/Μπrikέτα
Βάρος	103 kg
Διαστάσεις (Μ/Π/Υ)	53/42/87 cm
Διαστάσεις χώρου καύσης (Μ/Π/Υ)	39/31/33 cm
Όνομαστική θερμική ισχύς	7.310 Kcal/h
	8,5 kW
Θερμική Απόδοση	80,2%
Συγκέντρωση CO σε 13% O2	0,2712%
Ωριαία κατανάλωση καυσίμου	2,2 Kg/h
Προτεινόμενη ποσότητα καυσίμου	1,1 - 3,4 Kg/h
Υγρασία καυσίμου	16 (±4)%
Μέγιστη θερμαινόμενη επιφάνεια	60 m ²
Κατάλληλο για δωμάτια όχι μικρότερα	20 m ²
Θερμοκρασία καυσαερίων	231 °C
Καπνοδόχος (Διάμετρος)	ø15 cm
Καπνοδόχος (Ελ. Ύψος)	4 m



Χερούλι διπλής θέσης για εύκολο άναμμα



Δευτερογενής καύση



Δυνατότητα παροχής εξωτερικού αέρα καύσης



Ρυθμιζόμενος δευτερογενής αέρας

ERMIS

- > Μεγάλο κεραμικό τζάμι 750°C
- > Ρυθμιζόμενη αεροκουρτίνα, ρυθμιζόμενοι πρωτογενής και δευτερογενής αέρας
- > Χώρος καύσης με βερμικουλίτη
- > Χερούλι διπλής θέσης για εύκολο άναμμα και ασφάλεια
- > Με άνω καπνοσωλήνα
- > Ανοξείδωτες χειρολαβές
- > Τα πλαινά είναι προαιρετικά και διατίθενται σε διάφορα χρώματα

Διατίθεται στα ακόλουθα χρώματα:



Διπλή ρύθμιση αέρα



Προαιρετικό σετ θερμού αέρα



Άνω καπνοσωλήνας



Ανοξείδωτες χειρολαβές



Άνοιγμα/κλείσιμο με μοχλοβραχίονα

ΤΕΧΝΙΚΑ ΧΑΡΑΚΤΗΡΙΣΤΙΚΑ	ERMIS	ERMIS AIR
Καύσιμο	Ξύλο/Μπrikέτα	Ξύλο/Μπrikέτα
Βάρος	79 kg	87 kg
Διαστάσεις (Μ / Π / Υ)	48/42/90 cm	48/52/90 cm
Διαστάσεις χώρου καύσης (Μ / Π / Υ)	33/29/41 cm	33/29/41 cm
Διαστάσεις φούρνου (Μ / Π / Υ) Όγκος	-	-
Όνομαστική θερμική ισχύς	9.890 Kcal/h	10.320 Kcal/h
	11,5 kW	12 kW
Θερμική Απόδοση	78.1%	81.3%
Συγκέντρωση CO σε 13% O ₂	0.2534%	0.2414%
Ωριαία κατανάλωση καυσίμου	3,1 Kg/h	3,1 Kg/h
Προτεινόμενη ποσότητα καυσίμου	1,6 - 4,7 Kg/h	1,6 - 4,7 Kg/h
Υγρασία καυσίμου	16 (±4)%	16 (±4)%
Μέγιστη θερμαινόμενη επιφάνεια	80 m ²	85 m ²
Κατάλληλο για δωμάτια όχι μικρότερα	30 m ²	30 m ²
Θερμοκρασία καυσαερίων	227°C	220°C
Καπνοδόχος (Διάμετρος)	ø 15 cm	ø 15 cm
Καπνοδόχος (Ελ. Ύψος)	4 m	4 m

ΠΡΟΑΙΡΕΤΙΚΟ ΣΕΤ ΘΕΡΜΟΥ ΑΕΡΑ

Βεντιλατέρ παροχής ζεστού αέρα: 280 m³/h
 Βάρος: 8 Kg
 Ταχύτητες Βεντιλατέρ: 10
 Ηλεκτρονικός θερμοστάτης με αυτόματη και χειροκίνητη λειτουργία



APOLLO

- > Χαμηλή κατανάλωση καύσιμης ύλης με ελάχιστα κατάλοιπα
- > Μεγάλο κεραμικό τζάμι 750°C
- > Δυνατότητα επιλογής βερμικουλίτη ή μαντεμιού στο χώρο καύσης
- > Στιβαρή κατασκευή (μονομπλόκ), 3-5mm λαμαρίνα
- > Εξαιρετική στεγανοποίηση πόρτας
- > Με άνω ή πίσω καπνοσωλήνα
- > Διανομή θερμού αέρα και σε άλλα δωμάτια

Διατίθεται στα ακόλουθα χρώματα:

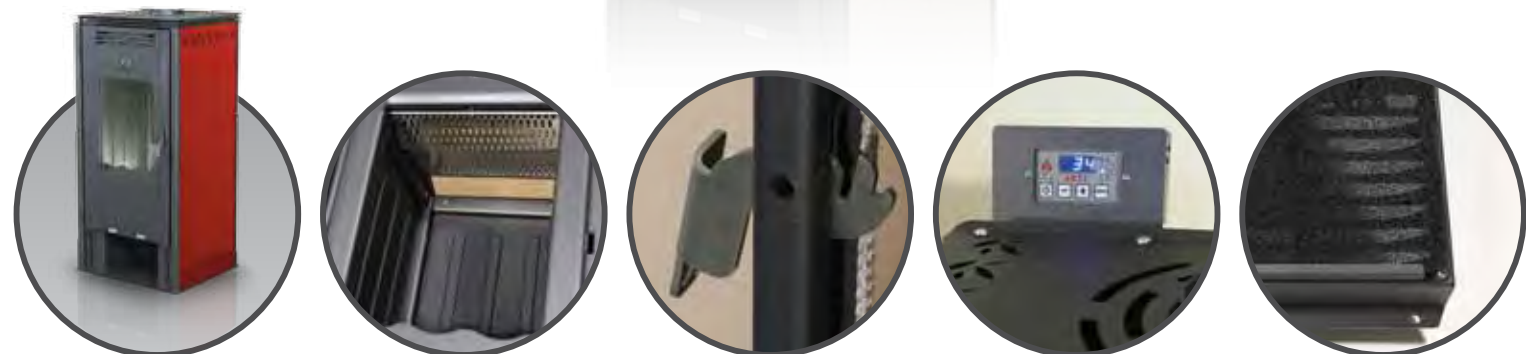
- ΚΟΚΚΙΝΟ**
- ΑΜΜΟΥ**
- ΦΥΣΙΚΟΣ ΛΙΘΟΣ (ΠΕΤΡΑ)**



ΤΕΧΝΙΚΑ ΧΑΡΑΚΤΗΡΙΣΤΙΚΑ	APOLLO	APOLLO AIR	ASSOS	ASSOS OVEN
Καύσιμο	Ξύλο/Μπrikέτα	Ξύλο/Μπrikέτα	Ξύλο/Μπrikέτα	Ξύλο/Μπrikέτα
Βάρος	144 - 212 kg	151 - 219 kg	100 kg	125 kg
Διαστάσεις (Μ / Π / Υ)	55 /48 /110cm	55 /48 /110cm	58/53/87,5 cm	58/53/115 cm
Διαστάσεις χώρου καύσης (Μ / Π / Υ)	33/33/45cm	33/33/45cm	43/43/38 cm	43/43/38 cm
Διαστάσεις φούρνου (Μ / Π / Υ) Όγκος	-	-	-	40,5/42/21 cm 36 lt
Όνομαστική θερμική ισχύς	11.610 Kcal/h	12.040 Kcal/h	12.900 Kcal/h	12.900 Kcal/h
	13,5 kW	14 kW	15 kW	15 kW
Θερμική Απόδοση	80.2%	83.1%	78.7%	80.7%
Συγκέντρωση CO σε 13% O ₂	0.2534%	0.2414%	0.2615%	0.2564%
Θριασία κατανάλωση καυσίμου	3,5 Kg/h	3,5 Kg/h	4 Kg/h	4 Kg/h
Προτεινόμενη ποσότητα καυσίμου	1,8 - 5,3 Kg/h	1,8 - 5,3 Kg/h	2,0 - 6,1 Kg/h	2,0 - 6,1 Kg/h
Υγρασία καυσίμου	16 (±4)%	16 (±4)%	16 (±4)%	16 (±4)%
Μέγιστη θερμαινόμενη επιφάνεια	95 m ²	100 m ²	105 m ²	105 m ²
Κατάλληλο για δωμάτια όχι μικρότερα	35 m ²	35 m ²	35 m ²	35 m ²
Θερμοκρασία καυσαερίων	262°C	256°C	248°C	248°C
Καπνοδόχος (Διάμετρος)	ø 15 cm	ø 15 cm	ø 15 cm	ø 15 cm
Καπνοδόχος (Ελ. Ύψος)	4 m	4 m	4 m	4 m

ΠΡΟΑΙΡΕΤΙΚΟ ΣΕΤ ΘΕΡΜΟΥ ΑΕΡΑ

Βεντιλατέρ παροχής ζεστού αέρα: 280 m³/h
Βάρος: 7 Kg
Ταχύτητες βεντιλατέρ: 10
Ηλεκτρονικός θερμοστάτης με αυτόματη και χειροκίνητη λειτουργία



Έκδοση με μεταλλικά καλύμματα

Παγίδα μικροσωματιδίων

Χερούλι διπλής θέσης για εύκολο άναμμα

Ηλεκτρονικός θερμοστάτης με αυτόματη και χειροκίνητη λειτουργία

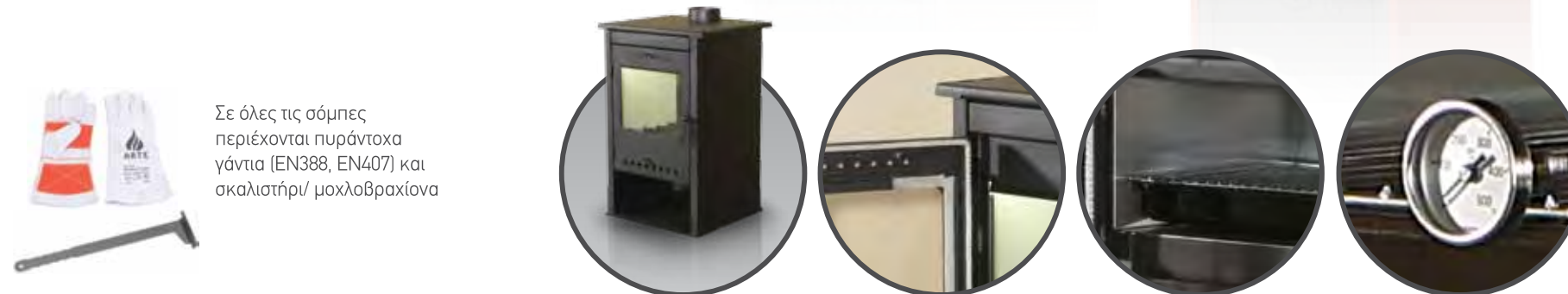
Καθαριζόμενο φίλτρο

ASSOS & ASSOS OVEN

- > Μεγάλο κεραμικό τζάμι 750°C
- > Ρυθμιζόμενη αεροκουρίνα και πρωτογενής αέρας
- > Σταθερός δευτερογενής αέρας
- > Μεγάλος χώρος καύσης με πυρόπλακες
- > Μεγάλο στακτοδοχείο
- > Με άνω καπνοσωλήνα
- > Μεγάλος ανοξείδωτος φούρνος με ομοιόμορφη κατανομή θερμοκρασίας (ASSOS OVEN)
- > Τα πλαινά είναι προαιρετικά και διατίθενται σε διάφορα χρώματα

Διατίθεται στα ακόλουθα χρώματα:

- ΚΟΚΚΙΝΟ**
- ΑΜΜΟΥ**



Διατίθεται και χωρίς πλαινά μέρη

Στιβαρή κατασκευή πόρτας με εξαιρετική στεγανοποίηση

Ανοξείδωτος φούρνος

Θερμόμετρο φούρνου ακριβείας



Σε όλες τις σόμπες περιέχονται πυράντοχα γάντια (EN388, EN407) και σκαλιστήρι/ μοχλοβραχίονα

PHOENIX LINE



**Πολυμορφικότητα,
κατάλληλη
για τον δικό σας
τρόπο ζωής!**

Πολυμορφική σόμπα που σας δίνει τη δυνατότητα να τροποποιήσετε ή να αλλάξετε τον τρόπο λειτουργίας της ανάλογα με τις ανάγκες του χώρου σας. Μπορεί να μετατραπεί από απλή σόμπα ξύλου, σε σόμπα με φούρνο, με αέρα, με δυνατότητα διανομής αέρα σε άλλους χώρους, με νερό ή σόμπα με οποιονδήποτε συνδυασμό όλων των παραπάνω!



Χερούλι διπλής θέσης για εύκολο άναμμα



Πατενταρισμένος καυστήρας με τεταρτογενή καύση



Ευρύχωρο συρτάρι στάχτης



Ρύθμιση πρωτογενή - δευτερογενή αέρα (αυτόματος ρυθμιστής πρωτογενή στο νερό)



Εμαγιέ φούρνος, εύκολα αποσπώμενος για καθαρισμό



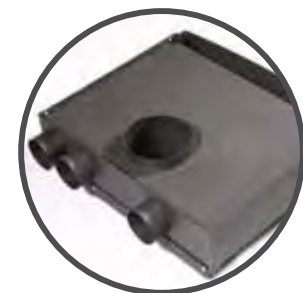
Θερμόμετρο φούρνου ακριβείας



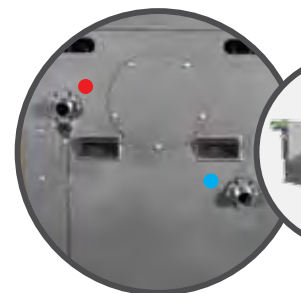
Σετ θερμού αέρα με καθαριζόμενο φίλτρο



Ηλεκτρονικός θερμοστάτης πολλαπλών λειτουργιών



Σετ καναλιών (διανομή θερμού αέρα και σε άλλα δωμάτια)



Αποσπώμενο υδραυλικό σετ



Διατίθεται και χωρίς πλαϊνά μέρη



PHOENIX LINE

- > Χαμηλή κατανάλωση καύσιμης ύλης με ελάχιστα κατάλοιπα
- > Μεγάλο κεραμικό τζάμι 750°C
- > Μεγάλος χώρος καύσης με βερμικουλίτη
- > Πατενταρισμένος καυστήρας με πλήρως ελεγχόμενη τεταρτογενή καύση
- > Στιβαρή κατασκευή (μονοπλάκι), 2-5mm λαμαρίνα
- > Εξαιρετική στεγανοποίηση πόρτας
- > Χερούλι διπλής θέσης για εύκολο άναμμα και ασφάλεια
- > Με άνω ή πίσω καπνοσωλήνα
- > Μεγάλο σταχτοδοχείο
- > Δυνατότητα παροχής εξωτερικού αέρα καύσης
- > Σετ διανομής θερμού αέρα και σε άλλα δωμάτια
- > Αποσπώμενο υδραυλικό σετ
- > Αποσπώμενος εμαγιέ φούρνος
- > Ρυθμιζόμενα πόδια
- > Τα πλαινά είναι προαιρετικά και διατίθενται σε διάφορα χρώματα

Διατίθεται στα ακόλουθα χρώματα:



ΤΕΧΝΙΚΑ ΧΑΡΑΚΤΗΡΙΣΤΙΚΑ	PHOENIX	PHOENIX OVEN	PHOENIX HYDRO	PHOENIX HYDRO OVEN	PHOENIX AIR	PHOENIX AIR OVEN	PHOENIX AIR HYDRO	PHOENIX AIR OVEN HYDRO
Καύσιμο	Ξύλο/Μπρικέτα	Ξύλο/Μπρικέτα	Ξύλο/Μπρικέτα	Ξύλο/Μπρικέτα	Ξύλο/Μπρικέτα	Ξύλο/Μπρικέτα	Ξύλο/Μπρικέτα	Ξύλο/Μπρικέτα
Υγρασία καυσίμου	16 (±4)%	16 (±4)%	16 (±4)%	16 (±4)%	16 (±4)%	16 (±4)%	16 (±4)%	16 (±4)%
Όνομαστική θερμική ισχύς	14.620 Kcal/h	14.620 Kcal/h	14.620 Kcal/h	14.620 Kcal/h	17.200 Kcal/h	17.200 Kcal/h	17.200 Kcal/h	17.200 Kcal/h
Απόδοση στο νερό	17 kW	17 kW	17 kW	17 kW	20 kW	20 kW	20 kW	20 kW
Όριση κατανάλωση καυσίμου	-	-	9,0 kW	8,5 kW	-	-	8,5 kW	8,5 kW
Θερμική Απόδοση	4,5 Kg/h	4,5 Kg/h	4,5 Kg/h	4,5 Kg/h	5 Kg/h	5 Kg/h	5 Kg/h	5 Kg/h
Εύρος θερμικής ισχύος	80,7%	82,8%	81,5%	83,9%	84,2%	85,3%	82,3%	86,2%
Εύρος θερμικής ισχύος	8,5 - 25,5 kW	8,5 - 26,0 kW	8,0 - 25,0 kW	8,5 - 26,0 kW	10,0 - 30,5 kW	10,0 - 30,5 kW	9,5 - 29,0 kW	10,0 - 30,5 kW
Προτεινόμενη ποσότητα καυσίμου	2,2 - 6,6 Kg/h	2,2 - 6,6 Kg/h	2,2 - 6,6 Kg/h	2,2 - 6,6 Kg/h	2,5 - 7,6 Kg/h	2,5 - 7,6 Kg/h	2,5 - 7,6 Kg/h	2,5 - 7,6 Kg/h
Μέγιστη θερμαινόμενη επιφάνεια	120 m ²	120 m ²	120 m ²	120 m ²	135 m ²	135 m ²	135 m ²	135 m ²
Θερμοκρασία καυσαερίων	0,16%	0,1508%	0,156%	0,1404%	0,159%	0,1495%	0,1515%	0,1402%
Συγκέντρωση CO σε 13% O ₂	40 m ²	40 m ²	40 m ²	40 m ²	45 m ²	45 m ²	45 m ²	45 m ²
Κατάλληλο για δωμάτια όχι μικρότερα	114 kg	150 kg	138 kg	174 kg	126 * (138) kg	162 * (174) kg	150 * (152) kg	186 kg
Βάρος *Σετ καναλιών αέρα	62/48/105 cm	62/48/140 cm	62/48/105 cm	62/48/140 cm	62/57/105 * (h 117) cm	62/57/140 * (h 152) cm	62/57/105 * (h 117) cm	62/57/140 cm
Διαστάσεις (Μ/Π/Υ) *Σετ καναλιών αέρα	44/36/39 cm	44/36/39 cm	44/36/39 cm	44/36/39 cm	44/36/39 cm	44/36/39 cm	44/36/39 cm	44/36/39 cm
Διαστάσεις χώρου καύσης (Μ/Π/Υ)	-	40,5/37/22 cm 33 lt	-	40,5/37/22 cm 33 lt	-	40,5/37/22 cm 33 lt	-	40,5/37/22 cm 33 lt
Διαστάσεις φούρνου (Μ/Π/Υ) Όγκος	ø15 cm	ø15 cm	ø15 cm	ø15 cm	ø15 cm	ø15 cm	ø15 cm	ø15 cm
Καπνοδόχος (Διάμετρος)	4 m	4 m	4 m	4 m	4 m	4 m	4 m	4 m
Καπνοδόχος (Ελ. Ύψος)								

ΠΡΟΑΙΡΕΤΙΚΟ ΣΕΤ ΘΕΡΜΟΥ ΑΕΡΑ

Βεντιλατέρ παροχής ζεστού αέρα: 280 m³/h | Βάρος: 12 Kg | Ταχύτητα βεντιλατέρ: 10 Ηλεκτρονικός θερμοστάτης με αυτόματη και χειροκίνητη λειτουργία



Σε όλες τις σόμπες περιέχονται πυράντοχα γάντια (EN388, EN407) και σκαλιστήρι/ μοχλοβραχίονα



PHOENIX / AIR / HYDRO / AIR HYDRO



PHOENIX AIR / AIR HYDRO



PHOENIX OVEN / AIR OVEN
HYDRO OVEN / AIR HYDRO OVEN



PHOENIX AIR OVEN

Πιστοποιήσεις



13229: 2001/A2:
2004/AC: 2006
13240: 2001/A2:
2004/AC: 2007



O.H.I.M.
001936154-0001
001936154-0002
002187641



O.B.I.
1007728
1007814
201300543
6003359
201300545
1008331



EN ISO 9001:2008
No: 01011154
EN ISO 14001:2004
No: 04014041



Patent No.: 2604920



05 901 0100

Τα τεχνικά, αισθητικά χαρακτηριστικά και τα χρώματα των προϊόντων αυτού του καταλόγου είναι ενδεικτικά και όχι δεσμευτικά. Η κατασκευάστρια εταιρία έχει το δικαίωμα αν κριθεί απαραίτητο και χωρίς προειδοποίηση, να κάνει οποιαδήποτε τεχνική ή αισθητική αλλαγή στα προϊόντα.



Στάδια παραγωγής

- 1 Μελέτη - σχεδιασμός
- 2 Κοπή (Laser - router - ψαλίδια)
- 3 Μορφοποίηση μετάλλων
- 4 Μηχανουργία
- 5 Ηλεκτροσυγκόλληση
- 6 Βαφή - φινίρισμα
- 7 Τελικό προϊόν - Συσκευασία



ARTE

ENERGY HEATING

